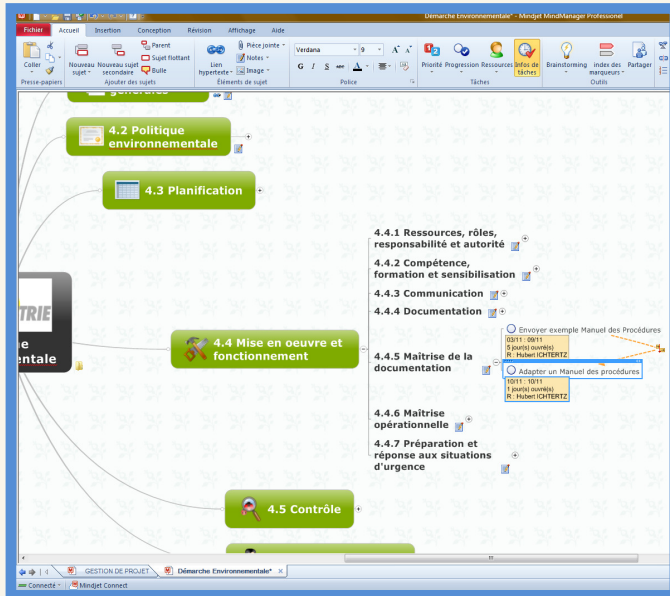


## Votre démarche environnementale à travers le Mind Mapping ...



### QUALITE SECURITE ENVIRONNEMENT

- Comment utiliser le cadre de la certification comme outil d'organisation de l'entreprise ?
- Comment se nourrir de ses dysfonctionnements ?
- Comment maîtriser ses exigences réglementaires (Code du travail ou Code de l'Environnement) ?
- Comment exploiter ses audits internes ?
- Comment réaliser et maintenir son Document Unique ?

→ **Contactez nous ...** 

Le système de **représentation hiérarchique** aurait été inventé par ARISTOTE, le concept des **cartes heuristiques** par un psychologue anglais, Tony BUZAN.

Selon lui, nous aurions tendance à privilégier les activités de **l'hémisphère gauche du cerveau** (logique, pensée rationnelle, classement, langage) par rapport à celles de **l'hémisphère droit** (créativité, pensée holistique, capacité de synthèse). Ces activités cérébrales seraient remises en cause par la neurologie contemporaine.

Seuls quelques mots-clés appelés « mots de rappel » (10% des mots d'un texte) **apportent de la valeur ajoutée**. Le Mind Mapping consiste donc à « **dessiner** » ces mots clés.

La carte heuristique a de **nombreuses applications** : la préparation d'un exposé, le brainstorming, la structuration d'un projet, la visualisation d'organisation complexe, l'organisation de l'accès à des fichiers (par des liens) ...

Depuis quelques temps **AMELIORYS implémente le Mind Mapping** dans le cadre de ses projets de mise en place des managements Qualité Sécurité Environnement.

Le logiciel utilisé, MindManager 2012 ©, permet de capitaliser le savoir-faire capté au long des différents projets de clients et d'activités diverses et variées. Autrement dit, c'est **le prochain client qui va en profiter !** Meilleure lisibilité des projets, exhaustivité des actions à mettre en œuvre, conformité aux exigences normatives puisque incluses dans les cartes heuristiques.

**Soyez ce prochain client !**